

顧 曉地 × 禅坊 靖寧

喫茶去

見渡す限りに広がる淡路島の大自然
静寂の中のお茶会と瞑想で
心と身体を癒す特別なひとときを

日 程 🍃 2025年3月29日(土)

お申込みはこちらから

会 場 🍃 禅坊 靖寧 〒656-2301 兵庫県淡路市楠本字場中2594-5

料 金 🍃 おひとり様 48,000円(税込)

企画運営 🍃 株式会社 All Japan Tourism Alliance

※お申込み人数15名以上で開催いたします。



 PASONA

 ajta

禅坊 靖寧
ZENBO SEINEI
Zen Wellness Retreat & Lifestyle



今回のお茶会では、中国茶の魅力を深く知っていただけるよう、味わいの異なるお茶3種をご用意いたします。産地は熱帯から亜熱帯まで広く分布し、茶葉の色や形、香り、製造方法も多種多様な中国茶。中でも数百年もの歴史を持つヴィンテージティーは、悠久の大自然の恵みを味わうことができる逸品です。魅力あふれる中国茶を通して、みなさまと禅坊 靖寧でのひとときを共有できることを光榮に思います。



当日のお茶

- ・桐木関野生紅茶
- ・大紅袍ダホンパオ
- ・プーアル茶

お持ち帰りいただけるプレゼントもございます。

顧 曉地

1964年11月5日中国江蘇省蘇州市生まれ。幼い頃から絵画が好きで、美術品のコレクションオークションに従事。その後、年代中国の古いお茶、茶器の識別コレクションに従事し、中国の多くの雑誌メディアに取り上げられる。現在は日本の京都に旅居、中国のネットセレブの茶人として、茶文化、茶の歴史、茶品種の知識の普及に従事。



	グループ①	グループ②	グループ③	グループ④
10:30				
10:45	10:45～ 顧先生お茶会 「喫茶去」			
11:30				
11:45	11:30～ 発酵醸造料理人 伏木シェフ監修 禅坊料理ランチ	11:45～ 顧先生お茶会 「喫茶去」	11:30～ 発酵醸造料理人 伏木シェフ監修 禅坊料理ランチ	
12:30				
13:00		12:30～ 発酵醸造料理人 伏木シェフ監修 禅坊料理ランチ		12:30～ 発酵醸造料理人 伏木シェフ監修 禅坊料理ランチ
13:30			13:00～ 顧先生お茶会 「喫茶去」	
13:45				
14:00				14:00～ 顧先生お茶会 「喫茶去」
14:45				
15:00	15:00～ ZEN Wellness －瞑想－	15:00～ ZEN Wellness －瞑想－	15:00～ ZEN Wellness －瞑想－	15:00～ ZEN Wellness －瞑想－
16:00				

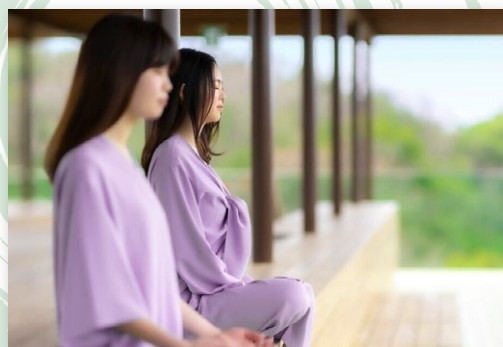
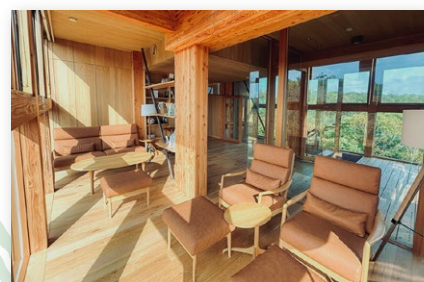
※プログラム以外のお時間は、サロンや足湯でおくつろぎください。お茶の物販もございます。
 ※グループ分けはこちらでさせていただきます。あらかじめご了承ください。
 ※どのグループの方も10:30からご入場いただけます。
 高速バスでお越しの場合は、下記の直通バス(北淡路西海岸ライン)をご利用ください。

神姫バス 神戸三宮バスターミナル 高速舞子 禅坊 靖寧前
 9:45 ・ ・ ・ ・ ・ 10:15 ・ ・ ・ ・ 10:31

高品質の国産木材を使用し、作品自体に日本の森の本質を宿すHIDA家具。
 安らぎの空間でおくつろぎください。



お料理のイメージ



禅坊料理ランチ

発酵醸造料理人 伏木暢顕シェフ監修による
 季節や体調の変化に考慮しアプローチされた
 心と身体を整えるお食事です。
 自然に囲まれた環境の中で大地の恵みに感謝し
 禅坊料理をお楽しみください。

ZEN Wellness

燦々とふりそそぐ陽光、澄んだ空気、雄大な緑の中で
 瞑想を体験いただき、心身ともに
 デトックス&リトリートするプログラムです。

禅坊 靖寧



建築界最高榮譽といわれる「プリツカー賞」を受賞した坂茂氏設計による唯一無二の建築物です。建物が木造で、特に日本杉を組み合わせて作られた全長100mのウッドデッキでは、裸足で歩くことで、木の温もりと香りが体に伝わります。

お申し込み方法

【喫茶去/日帰りイベント】

下記URLもしくは右のQRコードより申込みフォームにアクセスして必要事項をご入力ください。先着順のご案内となります。

<https://forms.office.com/r/Ncd6VgJEAK>



ご案内

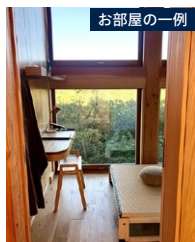
宿泊をご希望の場合は、下記問い合わせ先までご連絡ください。

下記の宿泊施設からご希望の施設をお選びください。空室状況、料金をお調べいたします。

禅坊 靖寧



夜空を眺め、朝日を浴びて、心と体を癒やし整える。

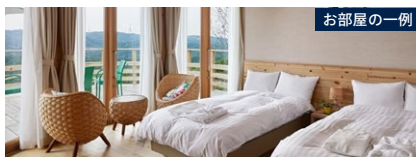


お部屋の一例

グランシャリオ北斗七星 135°



神秘的エネルギーに満ちあふれる東経135°上に藪の中にあるようにつくられたコクーン（客室）。島の大自然に包まれ、心身のバランスを整える。

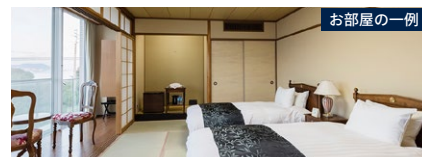


お部屋の一例

望楼 青海波



瀬戸内海が一望できる絶好のロケーション。都会の喧騒を忘れ、リフレッシュした環境で新しいひらめきを。



お部屋の一例

お申し込み、お問い合わせは



株式会社 All Japan Tourism Alliance

営業時間：月～金 9:00～17:30 土日祝日は休業

電話番号：050-3821-8811

メール：info@ajta.co.jp 担当：眞野

〒656-2401 兵庫県淡路市岩屋 2942-26 www.ajta.co.jp

AJTA-0053